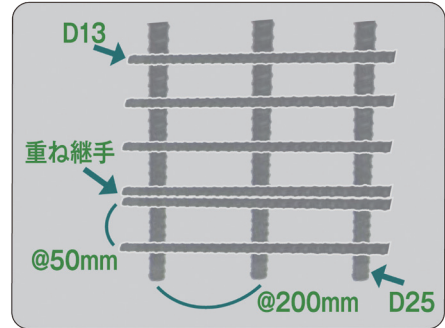


# 鉄筋探査機

電磁誘導方式の非破壊探査装置で、コンクリート内部の配筋状態の確認とかぶり厚の測定ができます。橋梁上部工の鉄筋探査、アンカーを打つ位置の確認、耐震診断や施工管理など様々な場面で活躍します。

## 【鉄測 EM-01A】株式会社計測技術サービス



### ■狭ピッチでも正確に測定

非常にピッチが狭い背筋状態、または重ね継手部のかぶり厚でも、深さ80mmまでの鉄筋かぶり厚を高精度に測定可能

### ■鉄筋径や深度の設定が不要

鉄筋径や測定する深度(浅・深)の設定をしなくても奥側の鉄筋ピッチを標準のプロープで深さ80mmまでのかぶり厚を高精度に測定可能

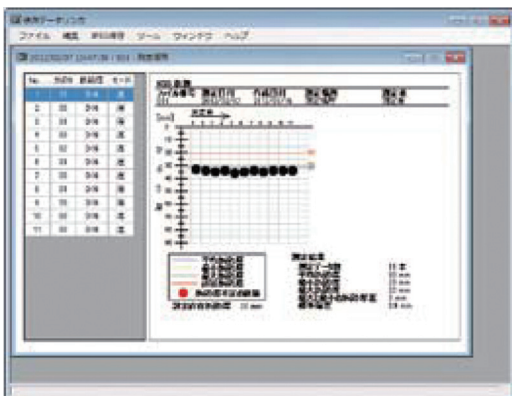
### ■鉄筋径の設定を測定後でも変更可能

測定前におこなう鉄筋径の設定を測定後に変更が可能  
鉄筋径を間違えて設定してデータを保存してしまっていた際も、後から修正可能

### ■測定データ出力

鉄測 データリンカ  
かぶり測定データをCSVに出力でき、エクセルのシートへ簡単に貼り付け可能

測定方式	電磁誘導方式		
鉄筋かぶり厚	鉄筋種別	モード浅	モード深
測定範囲	D6	6~70mm	6~110mm
	D10~D19	6~80mm	6~126mm
	D22~D29	6~86mm	6~160mm
	D32~D38	6~90mm	6~170mm
	D41	6~90mm	6~180mm
	D51	6~90mm	6~180mm
測定精度 (D6)	誤差	モード浅	モード深
	±1mm	6~59mm	6~79mm
測定精度 (D10~D51)	±2mm	60~70mm	80~110mm
	±1mm	6~59mm	6~99mm
	±2mm	70~90mm	100~119mm
	±3mm	—	120~180mm
データ保存機能	最大 13,000 点		
連続使用時間	約9時間(アルカリ乾電池使用時)		
電源	単3乾電池×6本		
寸法	本体：222(W)×132(D)×65(H)mm(突起物を除く)		
	プローブ：110(W)×45(D)×25(H)mm(突起物を除く)		
付属品	プローブ、信号ケーブル(1.5m)、ソフトウェア、USBケーブル、単3乾電池×6本		
オプション	プリンター		
消耗品	記録紙		



アイゼンプロスベクター 鉄測	
EM-01A	KGS Inc
2012/07/25	14:30
データ番号	000
測定日時	2012/07/25 16:00
設定項目	
鉄筋径	D16
測定結果	
データ数	999個
許容かぶり厚	0mm
平均かぶり厚	57mm
最小かぶり厚	25mm
最大かぶり厚	56mm
D50	D51
D51	D53
D53	D51
D50	D60
D60	D61
D61	D57
D57	D53

データ出力例



【オプション】プリンター