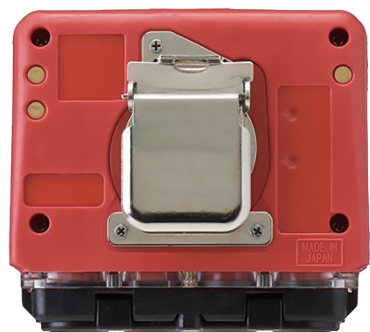


# ポケットブルマルチガスモニター

大気中の酸素、可燃性ガス、毒性ガス（硫化水素・一酸化炭素）の最大4成分のガスを一台で同時にモニタリングできる複合型の拡散式ガス検知器です。

## 【GX-2009】理研計器株式会社



検知対象ガス	酸素(O <sub>2</sub> )	可燃性ガス (CH <sub>4</sub> or HC)	硫化水素(H <sub>2</sub> S)	一酸化炭素 (CO)
検知原理	隔膜ガルバニ電池式	ニューセラミック式	定電位電解式	
検知範囲	0~25vol%	0~100%LEL	0~30ppm	0~150ppm
1デジット	0.1vol%	1%LEL	0.1ppm	1ppm
警報設定値	Low : 18vol% High : 25vol% OVER : 40vol%	1段目 : 10%LEL 2段目 : 50%LEL OVER : 100%LEL	1段目 : 1.0ppm 2段目 : 10.0ppm TWA : 1.0ppm STEL : 5.0ppm OVER : 30.0ppm	1段目 : 25ppm 2段目 : 50ppm TWA : 25ppm STEL : 200ppm OVER : 500ppm
検知方式	拡散式または吸引式(ポンプユニット使用時)			
警報の種類	ガス警報 : 2段警報、STEL、TWA、OVER警報 故障警報 : センサー接続・断線、電池電圧低下、回路異常、校正範囲異常			
警報の方式	自己保持			
警報の表示	ガス警報時 : ランプ点滅、ブザー断続、ガス濃度値点滅、振動 故障警報時 : ランプ点滅、ブザー断続、故障内容表示			
警報ブザーの音圧	95dB以上、30cmにて			
出力信号の種類	IrDA(データロガー用)			
防爆性	本質安全防爆構造(Exia II CT4)			
防水防塵性能	IP67相当			
機能	LCD 手動バックライト(警報時は自動点灯)、ピーク表示、データロガー、時計表示			
電源	専用Ni-MH電池			
連続使用時間	約20時間(満充電時、無警報無照明時、25°C)			
外形寸法	本体 : 約76(W) × 26(D) × 69(H)mm (突起部は除く)			

(可燃性ガスは、一般可燃性ガス用かメタン専用どちらかを選択してください)

- 本質安全防爆構造
- 4成分のガス濃度を同時表示
- 3方向ランプ・2方向ブザーで携帯者と周囲に危険をお知らせ
- 警報ブザー音量95dB(A)以上で騒々しい工場内でも聞き逃し無し
- 屋外作業に安心のIP67相当
- 防爆グループIICにより水素・アセチレン雰囲気下でも使用可能



### ポンプユニット装着例

拡散式から吸引式に切り替えて使用することができます。



8m吸引  
チューブ付

ポンプユニットと8m吸引チューブを使えば、入坑前に有害ガスの濃度が測定できます。