

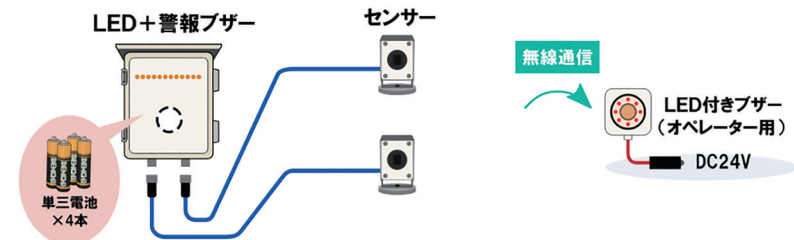
通信・安全管理機器

# 重機接触防止装置 ハットとセンサー

高精度の超音波センサーで人や障害物を検知し、重機の危険を未然に警告します。  
単3バッテリー仕様とワイヤレス仕様の2種類あります。

【ハットとセンサー】株式会社ツクモア『NETIS番号KK-21002VE』

## 単3電池仕様

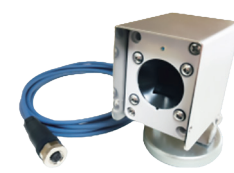


- 本体とセンサー（2台）をマグネットで取り付け
- 単3電池×4本で駆動、電源取得の必要なし
- 検知距離 5m
- オペレーターには光と音で注意喚起ができる「LED付きブザー」

単3電池仕様 構成機器



本体/CPS-BMC-01



センサー(4mケーブル付)  
CPS-LSS-02



運転席ブザー(LED付)  
CPS-BAL-01

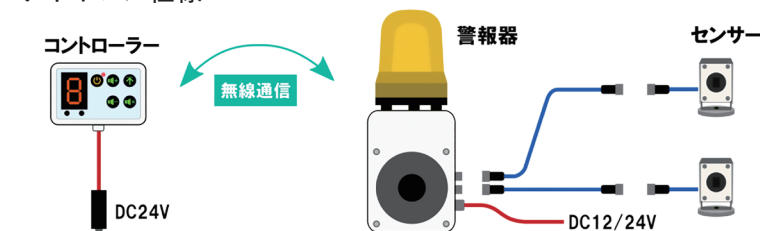
本体 CPS-BMC-01

電源電圧	単3電池×4本
設定項目	電源：ON・OFF / ブザー音量：10段階 検知距離 ※1mごと
外形寸法	135(W)×87.2(D)×180(H)mm ※マグネットを含む
重量	850g ※マグネットを含む、電池を含まず

CPS-LSS-02

検出方式	超音波反射式
検知距離	5m
検出対象	検出範囲内の人体・障害物体
外形寸法	53(W)×100.5(D)×87(H)mm ※マグネットを含む
重量	430g ※マグネット含む
ケーブル	センサー：4m

## ワイヤレス仕様

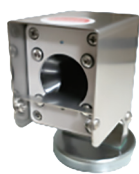


- ケーブル配線不要
- 検知距離(1~3m)調整可能
- 強力マグネットで取り付け簡単
- オペレーターには検知の「距離」と「位置」をLEDで表示  
検知ブザー音はON/OFF可能

ワイヤレス仕様 構成機器



コントローラー  
CPS-WMC-01



センサー  
CPS-SSS-01



警報器  
CPS-WAL-01



センサーケーブル(5m)  
CPS-SSL-02

コントローラー/CPS-WMC-01

電源電圧	DC24V
設定項目	電源：ON・OFF 外部スピーカー音量：10段階 検知距離：1m~3m ※1mごと ブザー音：ON・OFF
警報音声	3~5m：(ピンポン) 注意して下さい 1~2m：(ビビビビ) 危険です
LED表示項目	セグLED：検知距離、 上限検知距離、スピーカー音量、 LED(2箇所)：検知位置
外形寸法	100(W)×78(D)×123(H)mm ※マグネットを含む
重量	コントローラー：450g ※マグネットを含む

警報器/CPS-WAL-01

検出方式	超音波反射式
検知距離	最長 3m
検出対象	検出範囲内の人体・障害物体
外形寸法	53(W)×100.5(D)×87(H)mm ※マグネットを含む
重量	320g ※マグネットを含む
ケーブル	センサー：5m