

作業者通知カメラシステム

カメラが捉えている映像から人物（作業者や歩行者）をリアルタイムに認識し、モニター映像のアラート表示と警報音でオペレーターに危険をお知らせします。

【作業者通知カメラシステム】株式会社ツクモア



AIカメラ

7型モニター

画素数	207万画素	画像サイズ	7インチ
水平画角	140度	解像度	1024×600×3
探知距離	0.5~12m	輝度	600cd/m ²
電源電圧	DC10~32V	電源電圧	DC10~32V
防水耐振動	IP69K/5.9G	防水性能	IP66
外形寸法	97.5(W)×72(D)×75.3(H)mm	外形寸法	197.2(W)×30(D)×132(H)mm
重量	470g	重量	960g
付属品	10mケーブル	付属品	リモコン、金具

■精度の高い人検知

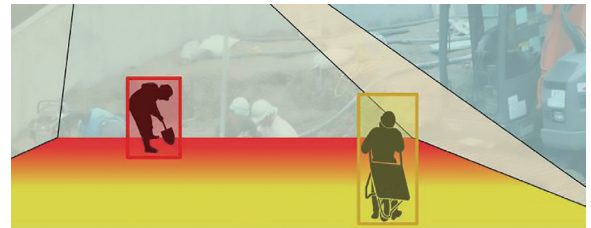
AI技術で人にのみを検出 カメラからの距離で色分けして表示

■最大探知距離は12m

探知距離は0.5~12mと離れた人も探知可能

■フルHDの高画質映像

鮮明な映像でオペレーターをサポート カメラは3台まで接続が可能



ワイヤレス式カメラシステム

ケーブル配線なしで建設機械に簡単に後付けできるカメラシステムです。建設機械や大型車両の後方の確認など、オペレーターが死角になるエリアをカバーします。

【ワイヤレスカメラ】株式会社ツクモア



- ワイヤレス通信で取り付け簡単
- SDカードに映像を保存
- モバイルバッテリーで電源取得不要
- 4台のカメラを同時モニタリング

ワイヤレスカメラ

有効画素数	約200万画素
撮影画角	水平110度
音声	マイク内蔵
無線周波数	2.4GHz帯
防水構造	IP69K
備考	バッテリーが一体型のタイプもあります。

7インチ液晶モニター

画面サイズ	7インチ
解像度	1024×600×3
メモリー	SDカードスロット（最大128GB）
備考	10型サイズ、防水モニターもあります。

モバイルバッテリー

容量	9600mAh/3.6V
出力電圧	DC9.5~12.6V
充電電圧	DC5~24V ※ACアダプターあり
使用時間	17.5時間（160mA）
充電時間	2.5時間（DC12/24V） 7時間（DC5V）
防水性能	IP69K